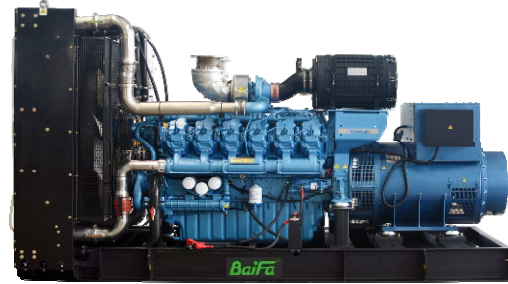


型号	BF-BD1100
备用功率 (50Hz)	900kW/1125kVA
主用功率 (50Hz)	820kW/1025kVA

标准配置

- 发动机：潍柴 Baudouin 12M26D968E200
- 满足环境温度 40℃水箱散热器，皮带驱动冷却风扇，带风扇安全护罩
- 发电机：单轴承、IP23 防护等级、H 级绝缘/H 级温升
- 空气滤清器、燃油滤清器、机油滤清器
- 发电输出断路器
- 标准控制屏
- 免维护铅酸蓄电池及蓄电池连接电缆
- 公用底盘及减振器
- 排烟波纹管、排烟弯管、工业用消音器及连接用标准件
- 随机资料



机组外形，仅供参考

不同电压等级

电压 V	频率 Hz	相数	功率因数	备用电流 A	备用功率 kW/kVA	主用功率 kW/kVA
254/440	50	3	0.8	1476	900/1125	820/1025
240/415	50	3	0.8	1565	900/1125	820/1025
230/400	50	3	0.8	1624	900/1125	820/1025
220/380	50	3	0.8	1709	900/1125	820/1025

主用功率：依据 GB/T 2820（等同于 ISO 8528），在一定功率范围内可以无限制运行，每运行 12 小时可累计 1 小时 10% 的过载。

备用功率：备用功率为应急使用的最大功率限值，不能超负荷，即为断油功率。

销售承诺

公司提供的产品均为全新的产品，每一台机组均经过严格的出厂检测。

产品保修期为自调试完毕起计一年或累计运行 1000 小时，或从向第一个用户发运之日起计 15 个月（即长期不安装使用），以先到为准。

百发产品的服务及配件均可从分销商或公司总部获得。

发动机参数

基本数据

生产商/型号:	潍柴 Baudouin 12M26D968E200
进气系统:	增压中冷
燃油系统:	机械泵
气缸数:	V 型 12 缸
排量:	31.8L
缸径×行程:	150×150 mm
压缩比:	15.75
额定转速:	1500rpm
发动机最大功率:	968kW
调速系统:	电子调速

排烟系统

排烟量:	4530kg/h
排烟温度:	580℃
最大允许排气背压:	7.5kPa

进气系统

最大允许进气压力:	5kPa
燃气量:	4358kg/h

燃油系统

燃油消耗率@100%主用功率:	195.7g/kWh
燃油消耗率@75%主用功率:	195.7g/kWh
燃油消耗率@50%主用功率:	201.4g/kWh
燃油消耗量@100%主用功率:	205 L/h

润滑系统

机油容量:	113L
机油消耗量:	≤0.5%
油底壳机油容量:	113L
额定转速油压:	400~600kPa

冷却系统

冷却液总容量:	210L
最高水温:	95℃

发电机参数 标准

符合 GB755, BS5000, VDE0530, NEMA MG1-22, IEC34, CSA C22 和 AS1359 标准。

技术数据

相数:	3
接线方式:	三相四线, Y 型绕接
轴承数:	1
功率因数:	0.8
防护等级:	IP23
海拔要求:	≤1000m
励磁方式:	无刷自励
绝缘等级/温升等级:	H/H
电话影响系数 TIF:	<50
电话谐波系数 THF:	<2%
发电机容量:	1050kVA
发电机效率:	95.1%

机组性能参数

电压整定范围:	≥±5%
稳态电压调整率:	≤±1%
瞬态电压偏差 (100%突减功率):	≤+25%
瞬态电压偏差 (突加功率):	≤-20%
电压稳定时间:	≤6S
电压不平衡度:	≤1%
频率降:	≤5%
稳态频率带:	≤1.5%
瞬态频率偏差 (100%突减功率):	≤+12%
瞬态频率偏差 (突加功率):	≤-10%
频率恢复时间:	≤5S

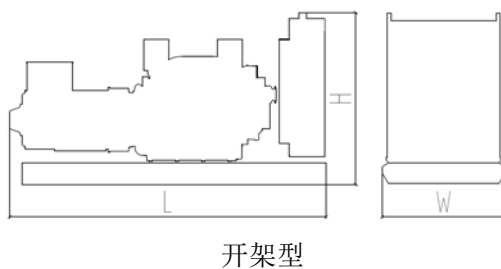
标准配置

- ◇ 科迈自启动控制系统 ◇ 随机资料
- ◇ 免维护电瓶及电瓶连接线 ◇ 排烟系统（到消音器止）

选购件

- ◇ 日用燃油箱 ◇ 永磁励磁系统（PMG） ◇ 带三遥功能机组控制屏
- ◇ 启动电瓶浮充电器 ◇ 防雨型机组 ◇ ATS 自动负载转换屏
- ◇ 发动机水套加热器 ◇ 静音型机组 ◇ 发电输出柜
- ◇ 发电机防冷凝加热器 ◇ 拖车型机组 ◇ 零配件

尺寸和重量



标准型	
外形尺寸:	4460×2050×2300mm
重 量:	7060kg

以上仅为外形示意图，具体外形请参考机组图纸。



发电系统全面解决之道!

www.baifapower.com

百发动力（无锡）有限公司

江苏省无锡市锡山区安泰三路 972 号

电话：0510-85345555

传真：0510-85345555-113